

영등포구육아종합지원센터 원장리더십 역량강화교육

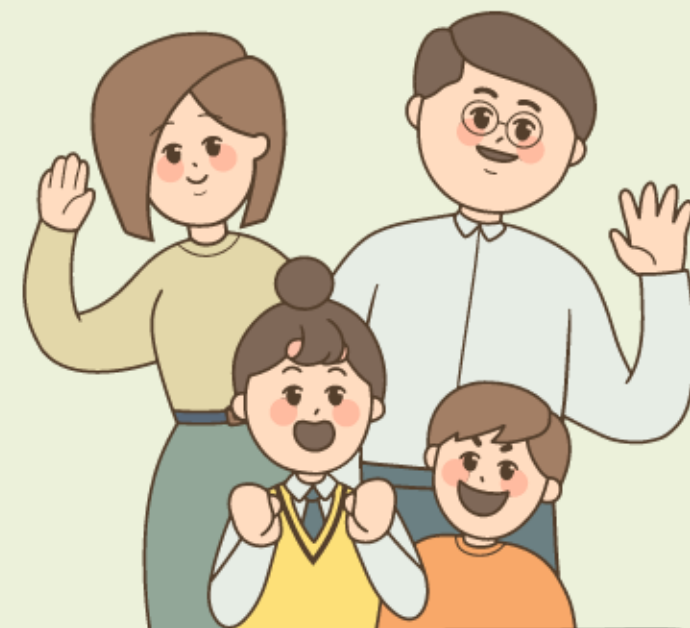
# 스마트하게 부모와 소통하기

라헬교칭교육원

보육인을 힘차게 응원하는 라헬 백명진



# 이 시대를 살아가며 부모는!



꿈이지 않는  
아동학대 소식에  
민감한 부모



안전 사고에  
예민한 부모



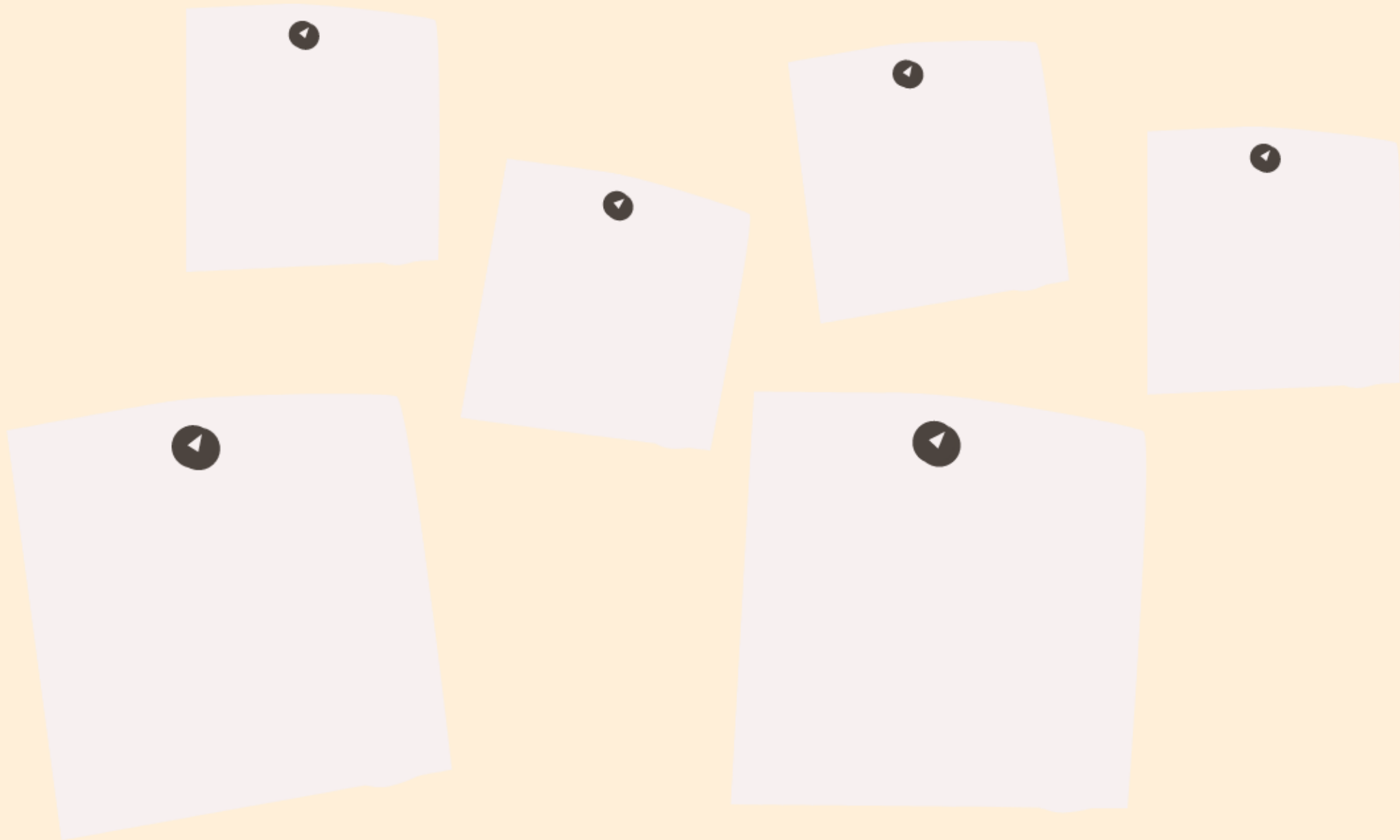
자녀를 믿는 것은  
곧 존중이라고  
생각하는 부모



코로나 19로  
심리적 어려움을  
겪는 부모



# 이 시대를 살아가는 교사에게 필요한 자질은!



# 존중이란!

영·유아의 발달과정에서 자연스럽게 나오는  
문제행동들이 많은 시기 속에서  
나는 보육전문가로서 어떻게  
영·유아를 존중하고 있습니까!

**영·유아와 교사 간의 “신뢰”가 중요**

**인격적으로 영유아를 대하는 자세가 필요**

특히 일과 속에서 발생할 수 있는 여러 문제  
상황 및 행동에 대해 부모에게 소통할 때, 교  
사로서 마인드 유의 할 것

## “교사의 민감함”이 필요한 시대

### 방학 및 코로나19로 인한 긴급 보육 시

1. 방역수칙을 준수하며 영유아의 발달 수준에 맞는 놀이지원이 이루어져야 함
2. 긴급 보육 당직 시, 내 반 원아가 아니더라도 관심을 가지고 하루 일과를 관찰하고 부모와 소통할 것

### 바깥놀이, 견학 등 외부활동 시

1. 안전사고가 발생 할 수 있으므로 영유아에게 관심을 가지고 보육 할 것
2. “순간”의 교사의 언어와 행동이 “교사의 인격과 자질의 모든 것”으로 왜곡되어 판단 될 수 있으므로 유의 할 것

## 언제나 조심해야 하는 교사의 말과 행동

1. 등.하원 시 특히 언행에 유의
2. 영유아를 대하는 교사의 태도가  
일관적이지 않을 때  
부모가 교사에게 느끼는  
신뢰와 실망감을 회복하는데  
심각한 어려움이 있음





# 어린이집의 소통 특징!

- ☑ 영유아의 문제행동에 대한 교사와 부모의 입장차이
- ☑ 영유아의 발달특성과 다양한 문제 행동에 대한 부모의 돌발적 질문
- ☑ 많은 육아정보를 획득할 기회가 있지만 자신의 자녀 양육에 필요한 특별한 맞춤형 정보를 원함
- ☑ 지속적으로 교사를 파악하려고 함  
담임교사의 말에 지나치게 반응하여 해석하는 경우도 자주 발생함
- ☑ 우리 부모는 시각이 발달 된 세대! 보이는데로 믿고 해석하는 경향이 있음

# 요즘 시대 센스있는 부모와의 소통을 위해 필요한 것!!



생생

- 기관에서 원아의 건강한 발달을 위하여 어떤 노력을 했는가!
- 원아의 다양한 놀이 경험을 위해 어떤 지원을 했는가!
- 영유아를 존중하기 위해 어떤 배려를 하고 있는가!

어린이집에서 영유아를 위해  
지원한 부분에 대해

부모가 알 수 있도록 소통하는 것이 중요함



# 원장 “리더”로서 반드시 잊지 말고 해야 할 일

## 1. 신학기 및 신입적응기간 중 담임교사의 소통 점검

- 교사의 언행에 예민한 감수성
- 불안한 심정의 부모와의 소통 방법 : 등·하원 시, 알림장 등

### 신입적응기간 및 신학기에 부모와의 소통은 "신뢰형성"에 결정타!!! "온기&세심한 배려"

#### ★ 영유아의 감정을 "배려"하고 "존중"하는 마음

[시간 지나면 자연스럽게 적응하게 되어 있다]

영유아의 불안한 감정을 이해하고 따뜻하게 보듬는 자세가 필요함

#### ★ 불안한 부모의 마음에 공감

부모의 불안한 감정을 일축시키지 말고 부모의 감정에 공감하도록 함



# 부모와의 소통 시 민감성&공감능력

## ★ 구체적인 소통

부모에게 느껴지는 진정성 있는 소통이란 부모에게 영유아가 어떻게 기관에서 지냈는지 “구체적”으로 소통하는 것

“부모님, 걱정많으셨죠? 그런데 부모님 가시고 난 후 그쳤어요.”

“부모님, 오늘 잘 지냈어요 걱정마세요.”

“오늘 아이가 낯선 환경이 많이 힘들게 느껴져서 교실에서 불안해하고 눈물을 보였는데요, 그럴 때마다 아이를 꼭 안아 주었어요. 그래도 셋째 날이라서 울음의 강도가 약해지고 있어요.”

“부모님, 오늘 걱정 많으셨지요? 부모님과 헤어져 품에 안고 교실로 왔어요. 교실에서도 울음이 쉽게 진정되지 않아 엄마 곧 오실거라고 안심시키며 꼭 안아주었어요. 그런데 친구가 풍선에 스티커를 붙이며 놀이를 하고 있었는데, 울음소리가 조금씩 작아지며 놀이하는 친구를 쳐다보더라고요. 그래서 풍선줄까? 물어봤더니 고개를 끄덕여서 풍선스티커 놀이를 하며 진정이 되었습니다. 칭찬 많이 해 주세요.”



# 부모와의 소통 시 민감성&공감능력

★ 구체적인 소통

잘 지냈어요

잘 먹었어요

잘 놀았어요



# 원장 “리더”로서 반드시 잊지 말고 해야 할 일

## 2. 부모상담 기간 교사교육

- 상담자로서 교사가 가져야 할 기본 자세
- 문제행동에 대한 접근
- 기본생활형성에 대한 배려와 수용적인 마인드

## 3. 영유아를 대하는 교사의 행동 및 언어 관리

- 영유아 권리 존중에 대한 원장의 마인드를 교사가 인지하도록 교육
- 정기적으로 교육
- 평가제 1영역 매뉴얼 활용

# 원장 “리더”로서 반드시 잊지 말고 해야 할 일

## 4. 담임교사가 [내가 맡은 연령의 영유아 발달을 이해] 하도록 지원

- 경험에 의지하지 않는 “전문가” 교사로서 성장하도록 지원
- “전문가”교사로서 내가 맡은 연령의 발달 특성을 이해하는 “담임 교사”

“발달”

문제행동에 대한  
객관적 관점

영유아를  
이해할 수 있는  
수용성

영유아를 보는  
관점 변화  
"영유아는  
도움이 필요한  
존재"

## 5. 기준에 의한 교사평가 및 멘토

- 객관적 기준에 의한 평가
- 재평가를 통해 발전하고 있는지 자료를 통해 분석



## 교사에게 피드백을 할 때 Tip

구체적인 행동을 지적한다 → 힘들더라도 추상적이거나 모호한 표현을 하지 않아야 함

우선순위를 생각한다 → 개선사항 중에서도 우선순위를 정하여 전달하도록 함

철저히 준비한다 → 보육 시 교사의 모습을 유심히 관찰하고 성격 특성 등을 파악하도록 함

때가 맞춰 전달해야 한다 → 시간이 지날수록 의미 전달이 안되는 경우가 많음

자존심은 지켜준다 → 다른 교사들 앞에서 부정적 피드백을 하여 반발하지 않도록 함

깨달음을 줄 기회로 삼는다 → 교사의 의견을 말하도록 하고 질문을 함으로써 직접 깨닫도록 함

정중하게 전한다 → 문제를 지적할 때에는 존중하는 마음을 가지고 정중하게 전달할 필요가 있음

**이 시대 부모를 알고 소통해야 보육의 길이 덜 힘들거예요.  
오늘 이 교육이 작은 힘이 되시길!**

**이 시대 보육인으로 살아가는 그대들에게 작은 힘이 되고픈  
Here I am, 라헬 백명진**

**교육문의. 라헬코칭교육원 010-8290-9600**

