

리사이클링

브랜드

우리 함께 실천해요 !

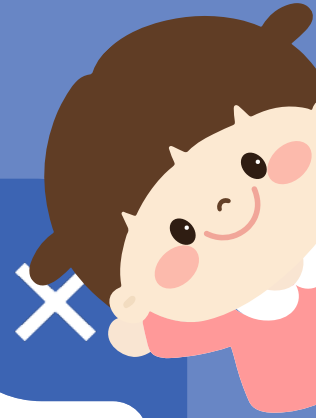


! START !



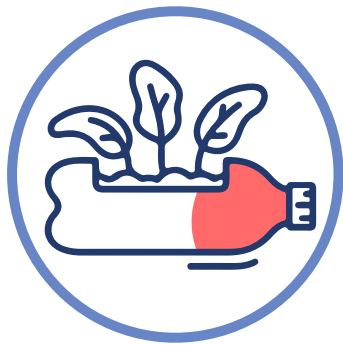


10%



리사이클링이란?

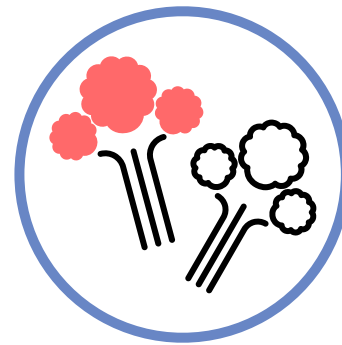
한 번 사용한 제품, 원료 등을 회수하여 재생, 이용하므로
유한 자원의 이용을 효율적으로 도모하는 것



폐기된 물품
재이용



원료를 동일 소재로
재생 이용



에너지를 회수하여
재자원화

MISSION 우리 주변에 리사이클링 브랜드가 무엇이 있는지 알아볼까?



20%



아름다운 가게



물품기부, 자원활동, 구매 등을 통해 자원 재순환과 나눔을 실천

"구매" 해요

전국 각지에서 모인
소중한 기부물품들을
알뜰한 가격에
구매할 수 있어요!



가까운 아름다운 가게 찾기

"기부" 해요

오염이 없는 의류,
파손되지 않은 장난감,
가방, 신발 등
또 다른 주인을 위해
기부할 수 있어요!

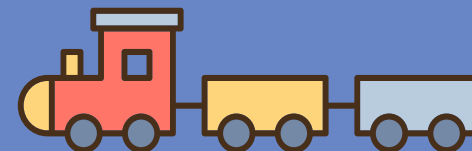


기부 참여하기

판매 수익금은 우리 주변의 소외된 이웃에게 사용 됩니다!
우리도 한 번 이용해 보는 건 어떨까요?



30%



장난감 도서관



중앙육아종합지원센터에서 영유아의 발달과 흥미에
적합한 장난감과 도서 대여를 지원 하는 가정양육 지원 서비스

부천에는 부천육아종합지원센터, 아이러브맘 카페
(범박휴먼시아, 고강본동, 심곡본동, 부천아이파크) 총 5곳이 있어요 !

이용 대상

- 만 5세 자녀를 둔
시 거주 부모
- 만 5세 자녀를 둔
시 소재 직장 재직 부모

이용 요금

무료

이용 방법

기관에 방문하여
장난감 혹은 도서를 대여
→ 한 번에 2점 대여 가능
14일 이내 반납

장난감과 도서의 보유현황, 장난감 수리 서비스의 여부 등
가까운 기관의 정보를 미리 찾아보고 가면 더 많은 혜택을 누릴 수 있어요 !



40%

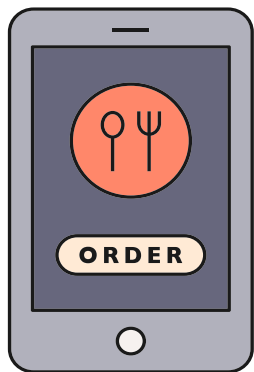


요기요

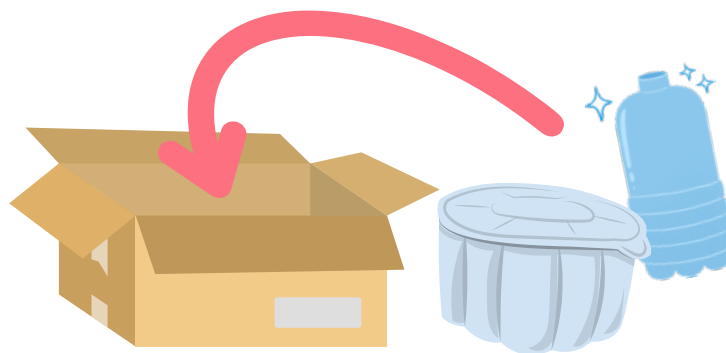
요기요 리사이클링 프로젝트

한 번 사용된 플라스틱이 올바른 분리수거를 통해
유용한 굿즈로 돌아오는 자원순환을 경험하기 위한 취지로 진행

요기요 리사이클링 프로젝트 참여 방법



요기요 어플의
캠페인 참여 버튼
누르기



집으로 배송된 제로웨이스트 박스에
플라스틱을 깨끗이 씻고 건조 후 모으기



박스를 다 채우고
상단 큐알코드 스캔 후
현관문 앞에 두기

내가 모은 플라스틱이
라벨 제거기, 샌드위치 메이커로
나에게 돌아와요!

50%



아임에코



플라스틱 용기 업사이클링을 통해 환경 보호에 앞장서는 생수 회사로
친환경 플라스틱과 포장재를 생산하여 친환경 사업을 실천

2020년 친환경 플라스틱을 적용한 아임에코 브랜드 저탄소 제품을 출시하며
국내 최초 바이오 플라스틱 용기 도입했어요!

아임에코의 물은 어떻게 다를까?

깨끗한 샘

사탕수수를 사용한
바이오 페트

탄소 배출량 40% 감소

고마운 샘

생체흡수성 소재
PLA 사용

미세플라스틱 걱정 X

가벼운 샘

PET 플라스틱 원료 사용
20% 감소

탄소배출 최소화

아임에코 생수를 구입 후
페트병 회수 신청을 하면 아임에코 포인트 적립이 가능해요!

60%



아임에코

클로징 더 루프 캠페인

자체 물류 시스템과 소비자의 참여를 통해
다 마신 빈 생수병을 회수하고 직접 재활용을 시행하는 자원 순환 프로젝트 !

프로젝트 진행 방법

생수 배송 시 회수봉투 전달하고
고객이 모은 페트병 회수



롯데마트 19개 점포 내 생수병 전용 수거함
에코 환전소에 빈 바이오페트병 수거

아임에코 정기배송 신청하여 같이 프로젝트에 참여해 보아요 !
(정기배송 신청 시 모은 페트병만큼 포인트 적립!!)



70%

올바른 분리수거

리사이클링 프로젝트에서 가장 중요한 분리수거 !

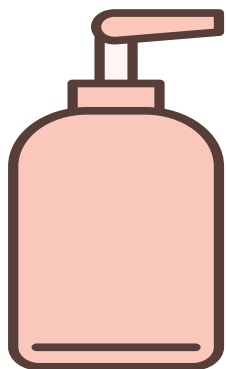
하지만 무분별한 배출로 인해 실제 재활용되는 폐품은 절반뿐 !!

플라스틱을 재활용하기 위해선 올바른 분리수거를 실천해야 해요

분리수거 방법

펌프 있는 플라스틱

펌프와 통 분리!
펌프는 일반쓰레기로



유리병

꼭 뚜껑 닫기!
유리가 깨지면 재활용X



배달 용기

깨끗하게 세척하기!
쓰레기가 있으면 재활용X



페트병

투명 페트병 따리 분리!
투명 페트 재활용 확률 ↑



80%

왜 리사이클링 브랜드를 이용해야 할까요?



바로 지구온난화 때문이에요
현재 우리나라는 최근 30년 사이에 지구 평균 온도가 1.4°C 상승하며
온난화 경향이 심해졌어요



90%

지구온난화 어떻게 해결할까?

지구 온난화를 해결하기 위해선 탄소중립을 실천해야 해요

탄소중립이란

온실가스 배출을 최대한 줄이면서 남은 온실가스를 흡수, 제거해
배출되는 탄소와 흡수되는 탄소량을 같게하여 탄소 순배출이 0이 되도록 하는 것
으로 "넷-제로(Net-Zero)"라고도 불러요

탄소중립을 실천하기 위해선 폐플라스틱, 폐콘크리트를 재활용 · 재사용하는 것이 중요해요

일상생활에서 탄소중립 실천하기



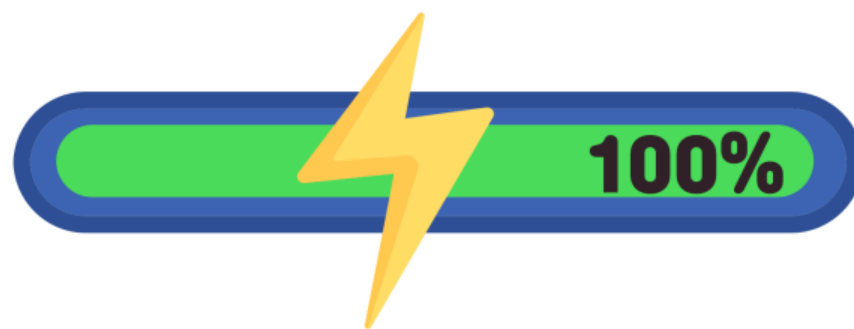
플라스틱 사용 줄이기



탄소중립 실천하고 있는
리사이클 브랜드 이용하기



이제 지식은



일상으로

돌아가



행동도 100% 채워봐요